

胫节具浅黄色斑；跗节均黄色；第3节背板黄带不中断；第7节背板中部具隆脊状突起，端部截断状，两侧缘具尖齿突；第2~4节腹板端缘中央凹；第2~3节腹板端缘中央密被整齐的浅黄色毛；第4腹板中央具黑色小脊突；第7~8腹板及生殖节见图62。

观察标本：浙江，天目山，1936. VI. 23~VIII. 25. 2♀, 1♂, 1947. VII. 13~VII. 25, 14♀, 3♂; 400~500m, 1995. IX. 18, 1♂, 徐环李采；西天目山，1937. VIII. 10, 1♀；安徽，霍山马家河，800m, 1978. IX. 1, 1♂, 王书永采；福建，龙岩江山乡，1996. IX. 13, 1♂, 肖晖采；崇安，850~1500m, 1960. VII. 20, 1♀, 张毅然采；湖北，利川星斗山，1989. VII. 24, 1♂, 杨龙龙采；湖南，大庸，1988. X. 9~19, 2♀, 童新旺采；慈利，3500m, 1988. VIII. 19, 1♂, 杨龙龙采；广西，龙胜，1963. VI. 6, 1♀, 王书永采，1963. VI. 21, 1♂, 史永善采；云南，维西攀天阁，2500m, 1981. VII. 25, 1♂, 张学忠采。

分布：浙江（天目山）、安徽（霍山）、福建（龙岩、崇安、邵武）、湖北（利川）、湖南（慈利）、广西（龙胜）、云南（维西攀天阁）。

#### (84) 圆斑伟黄斑蜂 *Bathanthidium* (s. str.) *circinatum* Wu, 2004 (图63)

*Bathanthidium* (s. str.) *circinatum* Wu, 2004, Act. Zootaxon. Sin., 29 (3): 541. China: Xinjiang

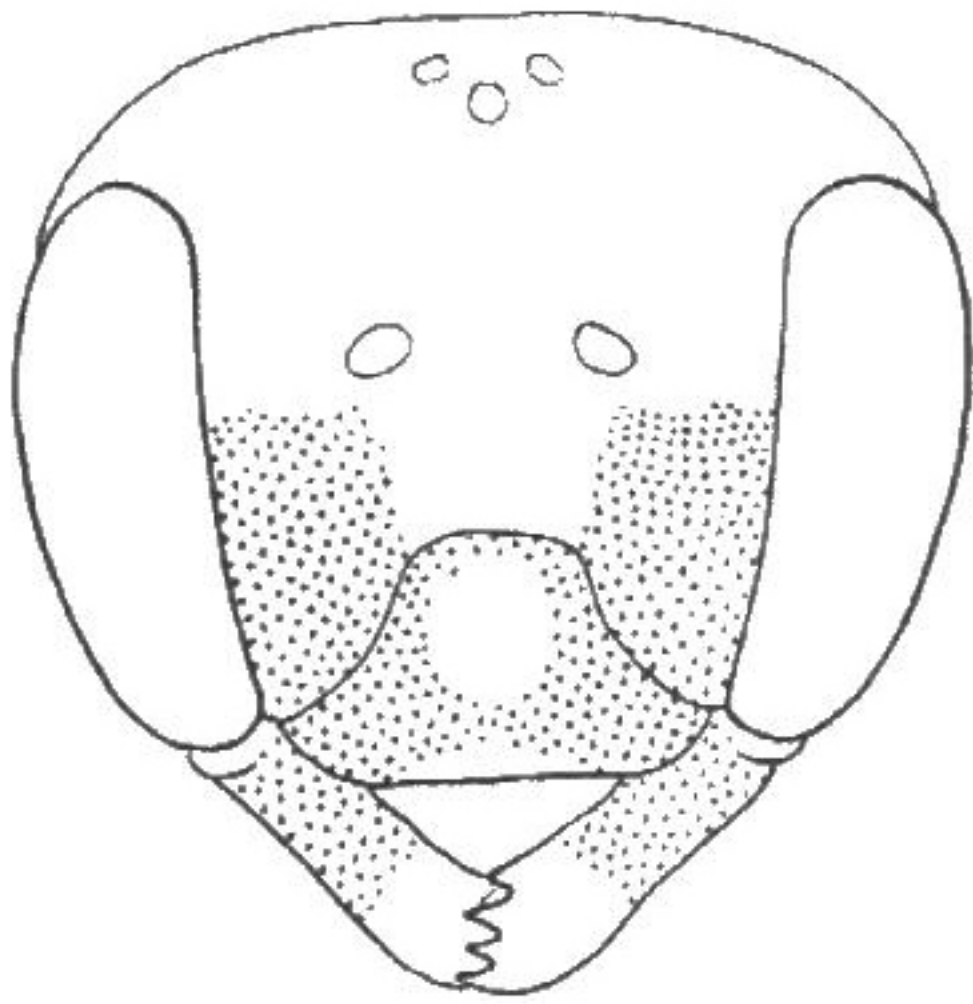


图63 圆斑伟黄斑蜂 *B.* (s. str.) *circinatum* Wu ♀ 头部

雌性：7mm。唇基宽于长，表面刻点与颜面，颅顶及颊的刻点均较大而密；额上刻点密集呈皱状；触角第1鞭节稍长于第2节；胸腹侧脊不明显；中胸盾片，小盾片刻点粗大而密；小盾片端缘圆，遮于后胸之上；后足基跗节近三角形，端部为基部宽的2倍；腹部第1背板基缘具脊；第1~4节端缘具压平带；第1~5节背板中部刻点大，基缘及端缘刻点较小；第6背板刻点密呈皱状。头黑色，上颚（端齿黑色）、唇基（中部黑圆斑）、眼侧及颅顶两侧角各1长斑均黄色；前胸背肩突、中胸盾片基侧角、腋片及盾片均黄色；翅基片基部1/3黄色，余2/3黄褐色透明；各腿

节端部、胫节及跗节均黄色；翅浅烟色、缘室及端缘色深；腹部第1~5节背板两侧各具椭圆形黄斑，斑间距基部者宽，端部者窄；第6节黑色无黄斑。体毛稀少，颜面、胸部及足均被稀的白色短毛；腹毛刷白色。

观察标本：新疆，焉耆，1958. VII. 6~7, 1♀, 李常庆采。

雄性：未明。

分布：新疆（焉耆）。